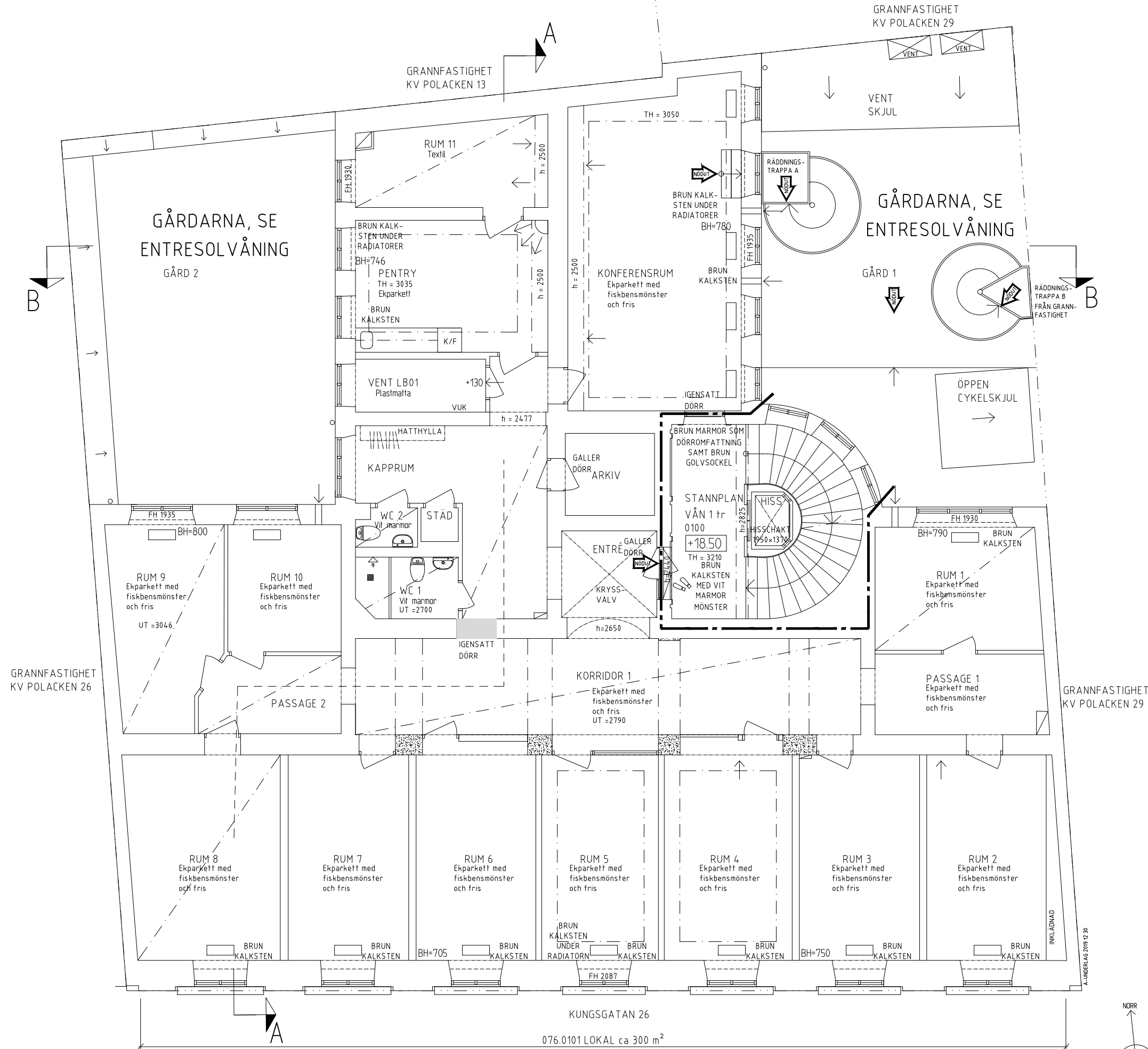


XREF: C:\Users\paula OneDrive - Snapp Arkitekter AB\Projekt\01_01AB\076_Polacken 25\Handlingar\dwg\Adm\076_A-förklaringar.dwg - YModell\076_A401-04.dwg

LAGER: S811



FÖRKLARINGAR:
FASTIGHETEN UPPFÖRDES 1921 EFTER RITNINGAR AV ARKITEKT ERIK JOSEPHSON TILL FÖRSÄKRINGSBOLAGET VICTORIA. FASTIGHETEN INNEHÅLLER BUTIKSLOKALER PÅ VAR SIDA AV HUVUDENTRÉN PÅ GATUPLAN, FÖR ÖVRIGT KONTOR MED FÖRRÅD I KALLAREN.
RITNINGAR 2019 ÄR SAMMANSTÄLLDA UTFRÅN URSPRUNGS-RITNINGAR SAMT MÄTNINGAR PÅ PLATS.
FASTIGHETSÄGARE OLOV LINDGREN AB SEDAN 2009.

GENERELLT:
SAMTLIGA MÄTT ANGIVNA I MILLIMETER (mm).
BEF. PLUSHÖJDER FRÅN TIDIGARE A-RITNINGAR.
VARJE VÄNINGSBJÄLKLAG O VINDSBJÄLKLAG UTGÖR BRANDCELLSGRÄNS I LÄGST KLASS EI60 O R90.
VARJE LÄGENHET UTGÖR EGEN BRANDCELL.

BRANDCELLSGRÄNS EI 60
BEF. KÄNDA DÖRRSLAGNINGAR =
EFTERLYSANDE UTRYMNINGSSKYLT

INGÅENDE RELATION

OLOV LINDGREN AB
BESÖK: Drottninggatan 97, 5 tr.
ADRESS: BOX 45079, 104 30 STOCKHOLM
TEL: 08 - 690 25 00, FAX: 08 - 33 06 33

snapp
ARKITEKTER
www.snapparkitekter.se
Tel: 070-382 95 60
Hörsögatan 166, 7 tr, 117 28 Stockholm

REV	ANT	REVIDERINGEN AVSER	SIGN	DATUM

Kv POLACKEN 25,
KUNGSGATAN 26, STOCKHOLM
VÅNING 1 tr, +18.50

SKALA 1:100 / A3
RITNINGSNUMMER
A40.1-004

